



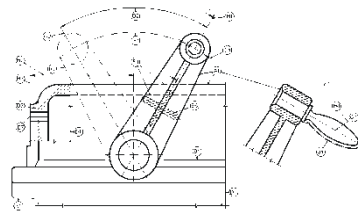
INFORME COMERCIAL

NUESTRA HISTORIA

Nuestra empresa, fundada en 1952, se ha caracterizado desde el principio por el servicio al cliente y la innovación continua.

Una amplia historia que nos ha permitido la colaboración y el aprendizaje en sectores tan variados como:

- AUTOMOCION
- CONSTRUCCION
- DOMÓTICA
- ELECTROMEDICINA
- LABORATORIOS
- ELECTRONICA
- FERROVIAL
- AERONÁUTICA
- DECORACION
- MENAJE
- ...



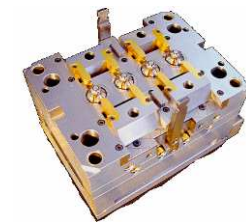
(Ampliación de nuestras instalaciones)

NUESTRA OFERTA

Desde el comienzo, hemos apostado por el servicio integral. Desde la idea hasta sus almacenes, incluso gestionando la logística de nuestros clientes. Con colaboradores tanto en cromado, pintura, serigrafía, soldadura por ultrasonidos...

Nos caracterizamos por trabajar mano a mano con nuestros clientes desde la idea hasta el producto, incluyendo también montajes y submontajes.

IDEA
DISEÑO
MATERIALES
PROTOTIPOS
UTILLAJE
VALIDACIÓN
PRODUCCION



PROYECTOS Y DESARROLLO

- Gestionamos su proyecto desde el principio, **desde la IDEA.**
- Diseñamos, prototipamos y levantamos planos de cualquier pieza que usted requiera.
- Gestionamos su molde en perfecta coordinación con su equipo, siguiendo punto por punto el calendario de fabricación.
- Su proyecto está en buenas manos, gestionamos la información con una amplia documentación y trazabilidad adherida al proyecto:
 - Dossier calidad del producto
 - Cuaderno de cargas del molde
 - Informes dimensionales



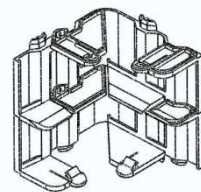
ASA TIRADOR UNA UNICA
PIEZA



TRANSFORMADOR VARIAS
MEDIDAS



LINEA DE PRODUCTOS



Diseño



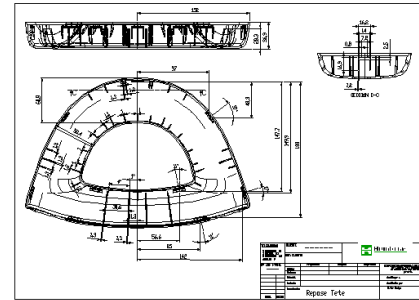
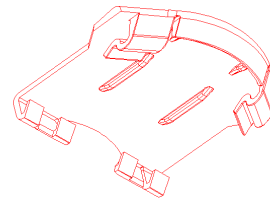
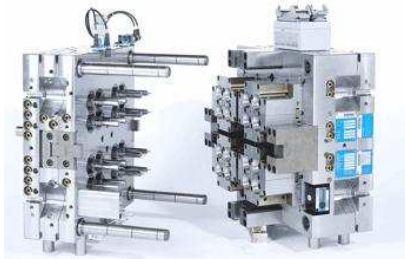
Prototipo



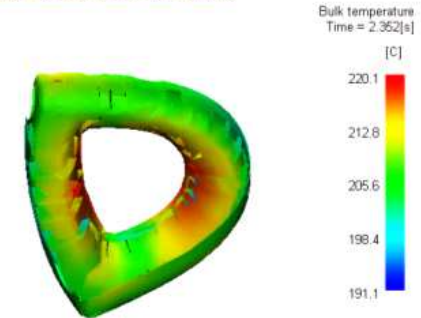
Inyección

MOLDES Y MATRICES

- Para el correcto presupuesto de su proyecto, realizamos un ante-proyecto del diseño del molde, así como una simulación de inyección para detectar las posibles dificultades técnicas del mismo. Ahí trataríamos de simplificar el modelo al máximo que nos permitan sus exigencias, detectaríamos posibles interferencias mecánicas bien en el molde, bien en su conjunto de piezas.



TEMPERATURAS DE MASA



- Contamos con un taller de matricería en nuestras instalaciones dotado con medios tanto para el mantenimiento preventivo de nuestros moldes como los correctivos de primer nivel. Recambios, fresadora, prensa hidráulica, rectificadora, ...



SISTEMAS DE CALIDAD

•ORIENTACIÓN ESTRATÉGICA A LA CALIDAD

Calidad de los productos
Calidad del servicio al cliente
Calidad medio-ambiental (Emas)

•SISTEMA DE CALIDAD BASADO EN LA NORMA UNE-EN-ISO 9001:2000

Mejora continua, optimización de los recursos
Personal comprometido con la calidad

•COMPROMETIDOS TAMBIÉN CON EL MEDIO AMBIENTE

ISO-14001

•NUESTRA ESTRATEGIA:

Objetivo: Calidad total (cero no conformidades)



OTROS SERVICIOS

- Diseño
- Prototipado:
 - Principales ventajas
 - Ahorro de costes
 - Comprobación de cotas
 - Funcionabilidad
 - Tipos de prototipado:
 - Prototipado rápido
 - Esterolitografía
 - Moldes de silicona
 - Mecanizado
- Pintura
- Etiquetado
- Soldadura por ultrasonidos
- Montaje



CATÁLOGO



PUBLICIDAD



EXPOSITORES



BOTELLEROS

EXPOSITORES P.L.V

MEDICINA



ANTI PIE EQUINO



ESPIRÓMETRO

ELECTRÓNICA, DOMÓTICA, NUEVAS TECNOLOGÍAS



CANAL +



TRANSFORMADORES



DETECTORES DE INCENDIOS



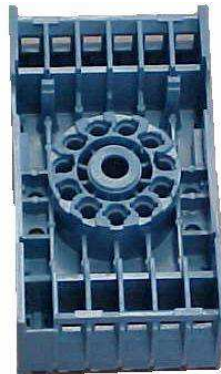
DOMÓTICA



BALANZAS



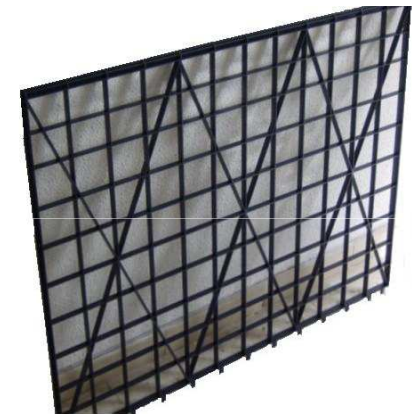
BIO-DIESEL



RELÉS



PORTA PANELES SOLARES



MUROS CONTENCION TIERRAS



TELEFONIA



ELECTRONICA DE CONSUMO



AERONÁUTICA



AEROESPACIAL



CENTRALITA DE ALARMAS

AUTOMOCIÓN



FAROS



PEDALES



CONCHA TRASERA



REPOSA CABEZAS



PARASOLES



SOPORTE GPS

DECORACION Y MENAJE



FICTICIO HIELO



PORTARROLLOS



AMBIENTADOR

OTROS



PORTAMPOLLAS



ESTUCHERÍA



CUÑAS MULTIMEDIDA



SETAS PROTECTORAS
MULTIMEDIDA



SALERO

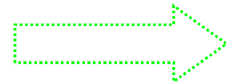


DISPERSORES

¿COMO TRABAJAMOS EN PHSA?



Etiquetas



Humbrias
PLASTICOS

Destino: _____
GRUPO _____
Artículo: _____
GR 004571290 IMPR. CONS G
SOPORTEEIKO APS

UDS: 45

OPERARIO: _____
FECHA: _____ BOLETIN: 4316

- Nombre del cliente
- Referencia interna del cliente
- Unidades por caja
- Responsable de la producción
- Número de orden de trabajo
- Fecha de realización



Control lotificado

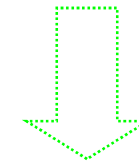
Estabilidad del proceso

Formación

Trazabilidad

Mantenimiento

PREVENTIVO - CORRECTIVO



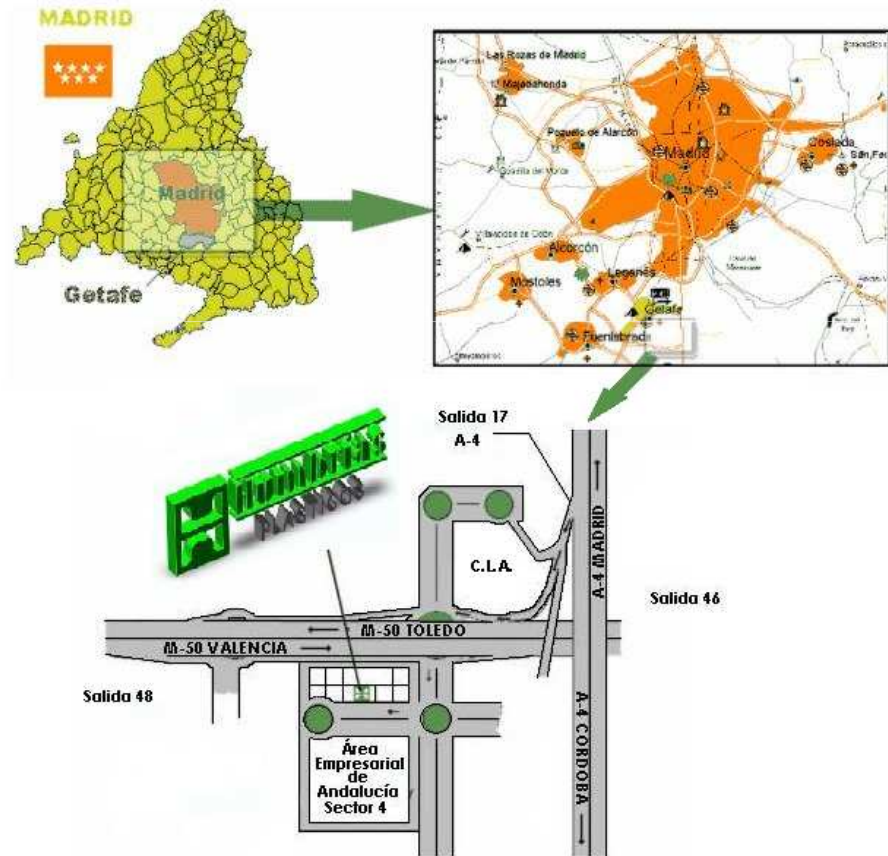
CONTACTE CON NOSOTROS

ÁREA EMPRESARIAL ANDALUCÍA
AVDA. RÍO GUADALQUIVIR 5,
28906 GETAFE (MADRID)

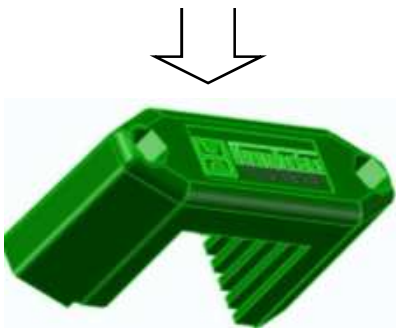
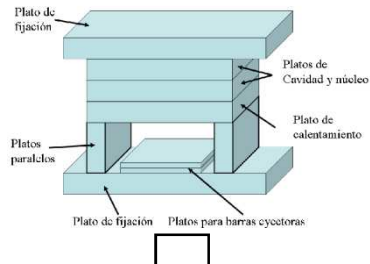
Salida 17 N-IV
Salida 48 M-50

NIF: A- 28 41 34 41
Teléfonos: 91-6 91 91 92
91-6 91 92 84
Fax: 91-6 91 92 80

comercial@plasticos-humbrias.com
www.plasticos-humbrias.com



RESUMEN DEL PROCESO



• Montaje

- Limpieza
- Colocación
- Puesta a punto

• Producción

- Materias primas
- Personal
- Número de posiciones
- Tiempo de ciclo: 1ª y 2ª inyección

Enfriamiento

Movimientos

• Otras operaciones

- Montaje
- Pintura
- Ultra-sonidos ...
- Logística